

# Στην τελική ευθεία 2 διαγωνισμοί για **2.000** επαγγελματίες Υγείας

ΤΗΣ ΑΓΓΕΛΙΚΗΣ ΜΑΡΙΝΟΥ  
amarinou@pegasus.gr

**Δ**ύο διαγωνισμούς ετοιμάζεται να εκδώσει το υπουργείο Υγείας έως τις αρχές Ιουλίου, που θα αφορούν στην πρόσληψη 2.000 επαγγελματιών υγείας. Απώτερος στόχος της ηγεσίας του υπουργείου είναι μέχρι το φθινόπωρο να έχουν προκηρυχθεί και οι 4.500 θέσεις που έχουν εγκριθεί για το 2015 και αφορούν τις γενικότερες ανάγκες του συστήματος Υγείας.

Η πρώτη προκήρυξη στην Υγεία θα γίνει μέσα στον Ιούνιο μέσω ΑΣΕΠ και θα αφορά 906 θέσεις νοσηλευτών και παραϊατρικού προσωπικού σε νοσοκομεία όλης της χώρας (βλ. πίνακα).

Αμέσως μετά θα προκηρυχθούν περίπου 1.100 θέσεις ιατρών (θα αφορούν νοσοκομειακούς γιατρούς διαφόρων ειδικοτήτων σε όλες τις Υγειονομικές Περιφέρειες, αλλά και οικογενειακούς γιατρούς), διοικητικών, φαρμακοποιών και νομικών, που θα καλύπτουν τις ανάγκες όχι μόνο του ΕΣΥ αλλά και του ΕΚΑΒ, του ΠΕΔΥ και της Ψυχικής Υγείας (γύρω στις 300 θέσεις).

**➤ Η πρώτη προκήρυξη στην Υγεία θα γίνει μέσα στον Ιούνιο μέσω ΑΣΕΠ και θα αφορά 906 θέσεις νοσηλευτών**

Οι αιτήσεις των υποψηφίων θα είναι ηλεκτρονικές προκειμένου να μην υπάρξουν καθυστερήσεις στη διαδικασία, ενώ μετά την έκδοση των προσωρινών αποτελεσμάτων οι επιτυχόντες θα προσληφθούν άμεσα ως εποχικό προσωπικό ώστε να καλυφθούν οι κενές θέσεις και αφού βγουν και τα οριστικά αποτελέσματα τότε θα μετατραπούν οι συμβάσεις τους σε αορίστου χρόνου.

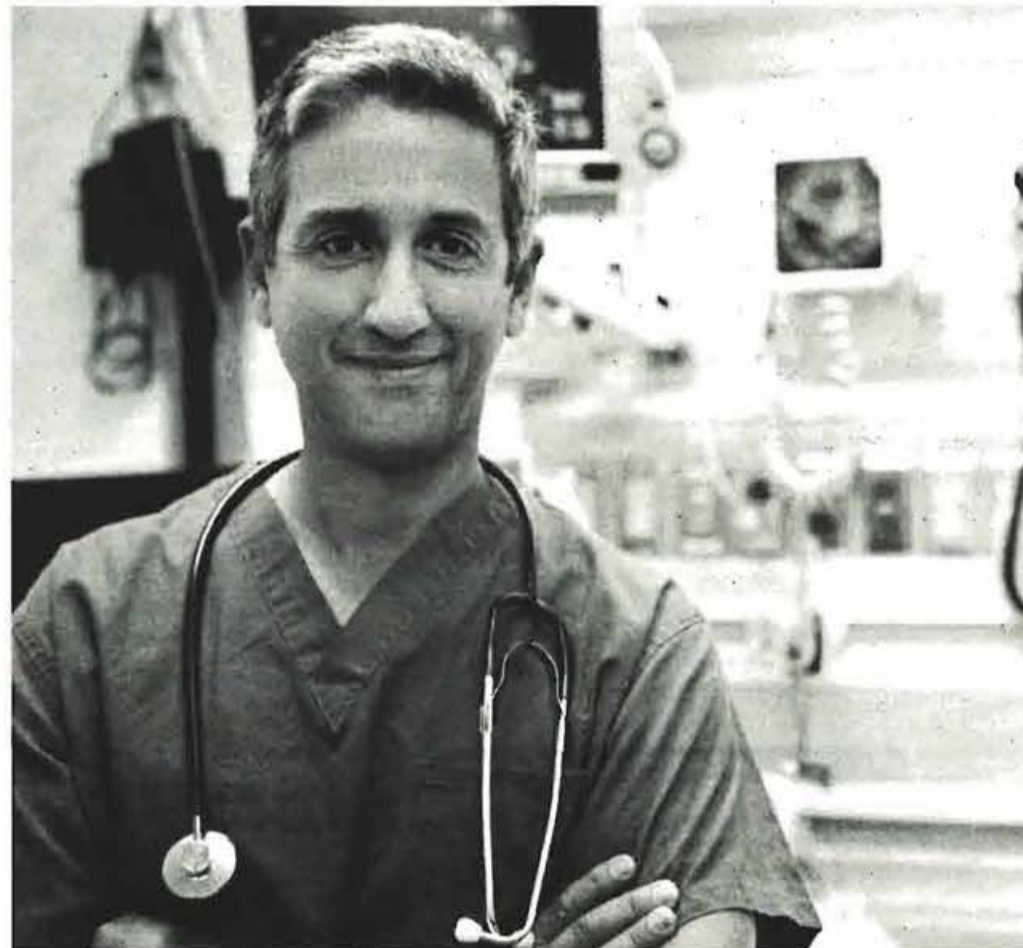
Στόχος του υπουργείου είναι μέσα στο καλοκαίρι να ανοίξουν οι 100 από τις 200 κλίνες των ΜΕΘ που είναι κλειστές και χρειάζονται τουλάχιστον 500 άτομα (ιατρικό και νοσηλευτικό προσωπικό για να λειτουργήσουν).

Στόχος του υπουργείου είναι μέσα στο καλοκαίρι να ανοίξουν οι 100 από τις 200 κλίνες των ΜΕΘ που είναι κλειστές και χρειάζονται τουλάχιστον 500 άτομα (ιατρικό και νοσηλευτικό προσωπικό για να λειτουργήσουν).

## Επικουρικοί

Ηδη βρίσκεται σε εξέλιξη η πρόσληψη 800 επικουρικών γιατρών και 600 νοσηλευτών από τις ΥΠΕ, οι οποίοι θα τοποθετηθούν για διάστημα ενός ή δύο ετών σε μονάδες υγείας των νησιών, της Δυτικής Θράκης και Μακεδονίας και της Θεσπρωτίας. Η τοποθέτηση των επικουρικών γίνεται μέσω ενός νέου συστήματος επιλογής που φιλοδοξεί να εκμηδενίσει τις καθυστερήσεις που παρατηρούνται, αφού κάθε Υγειονομική Περιφέρεια καταρτίζει ξεχωριστό κατάλογο με τις θέσεις επικουρικών που χρειάζεται (ανά ειδικότητα) και παράλληλα τηρεί ξεχωριστή λίστα με τις αιτήσεις των υποψηφίων, ώστε η διαδικασία να επιταχυνθεί.

Το χρονοδιάγραμμα των προσλήψεων στον χώρο της υγείας έχει καθοριστεί από την ηγεσία του υπουργείου Υγείας, τον αναπληρωτή υπουργό Εσωτερικών και Διοικητικής Ανασυγκρότησης Γιώργο Κατρούγκαλο και τον πρόεδρο του ΑΣΕΠ Ιωάννη Καραβοκύρη.



Στόχος του υπουργείου είναι μέσα στο καλοκαίρι να ανοίξουν οι 100 από τις 200 κλίνες των ΜΕΘ που είναι κλειστές και χρειάζονται τουλάχιστον 500 άτομα

## ΟΙ ΠΡΩΤΕΣ 906 ΘΕΣΕΙΣ ΜΟΝΙΜΩΝ

	1η ΥΠΕ	2η ΥΠΕ	3η ΥΠΕ	4η ΥΠΕ	5η ΥΠΕ	6η ΥΠΕ	7η ΥΠΕ
ΠΕ Νοσηλευτών	12	10			2	5	4
ΤΕ Νοσηλευτών	59	81	26	13	25	44	39
ΔΕ Βοηθών Νοσηλευτών	50	67	43	20	9	36	9
ΥΕ Βοηθητικό Υγειονομικό Προσωπικό	61	10		15	11		
ΤΕ Επισκεπτών Υγείας	2	4					
ΤΕ Μαιών	7	15	1	2	3	5	3
ΠΕ Ακτινοφυσικών	3						
ΤΕ Ιατρικών Εργαστηρίων	5	5	4			11	3
ΤΕ Ραδιολογίας	8	10	10	2	6	6	3
ΔΕ Βοηθών Ιατρικών Βιολογικών Εργαστηρίων	4	2	7	2	2	6	2
ΔΕ Χειριστών Εμφανιστών	3	5	6				2
ΠΕ Διαπολύγων	1						
ΔΕ Βοηθών Φαρμακείου	3			2			
ΔΕ Παρασκευαστών		2	2				
ΔΕ Μαγείρων			2				
ΤΕ Λογιστών			1	1			
ΠΕ Διοικητικού Οικονομικού	7	3					
ΔΕ Διοικητικών Γραμματέων	7	2	1	8			
ΔΕ Πληρωμάτων Ασθενόφορου		8					
ΥΕ Προσωπικό Καθαριότητας		2					
ΥΕ Εργατών		2					
ΔΕ Τεχνικών					2		3

## ΣΕ ΝΟΣΟΚΟΜΕΙΑ Ιδρυση 42 Ινστιτούτων Επαγγελματικής Κατάρτισης

Το υπουργείο Υγείας προχωρά στην ίδρυση 42 Ινστιτούτων Επαγγελματικής Κατάρτισης (ΔΙΕΚ) σε ισάριθμα νοσοκομεία της χώρας. Σύμφωνα με Υπουργική Απόφαση που δημοσιεύτηκε σε ΦΕΚ με αριθμό 1038 03.06.2015, τεύχος Β', οι ειδικότητες που θα καλύπτονται είναι οι εξής: Βοηθών Νοσηλευτικής Γενικής Νοσηλείας, Βοηθών Νοσηλευτικής Τραυματολογίας, Βοηθών Νοσηλευτικής Χειρουργείου, Βοηθών Νοσηλευτικής Ογκολογικών Παθήσεων, Βοηθών Νοσηλευτικής ΜΕΘ και Βοηθών Νοσηλευτικής Ατόμων με Ειδικές Παθήσεις. Η λειτουργία των νέων εκπαιδευτικών μονάδων θα ξεκινήσει στις 15 Σεπτεμβρίου 2015.